



Ilei d'engel
no vivim només
de pa

El bloc com a xarxa de creació, acumulació i difusió de coneixement en polítiques socials

Benet Fusté, Miguel Angel Manzano, Eloi Mayordomo i Xavier Millan

Vic, 6 i 7 de juliol del 2017

“Amb un conjunt donat de gustos i preferències, si augmenten els ingressos, la proporció de la part d’ingressos gastats en aliments disminueix, tot i que és probable que la despesa real en alimentació augmenti en termes absoluts. En altres paraules, l’elasticitat preu-demanda d’aliments és menor que 1.

La llei d’Engel no implica que la despesa d’aliments es mantingui sense canvis a mesura que augmenta la renda, sinó que suggereix que els consumidors augmenten les seves despeses d’aliments, en proporció, menys del que augmenten els seus ingressos.

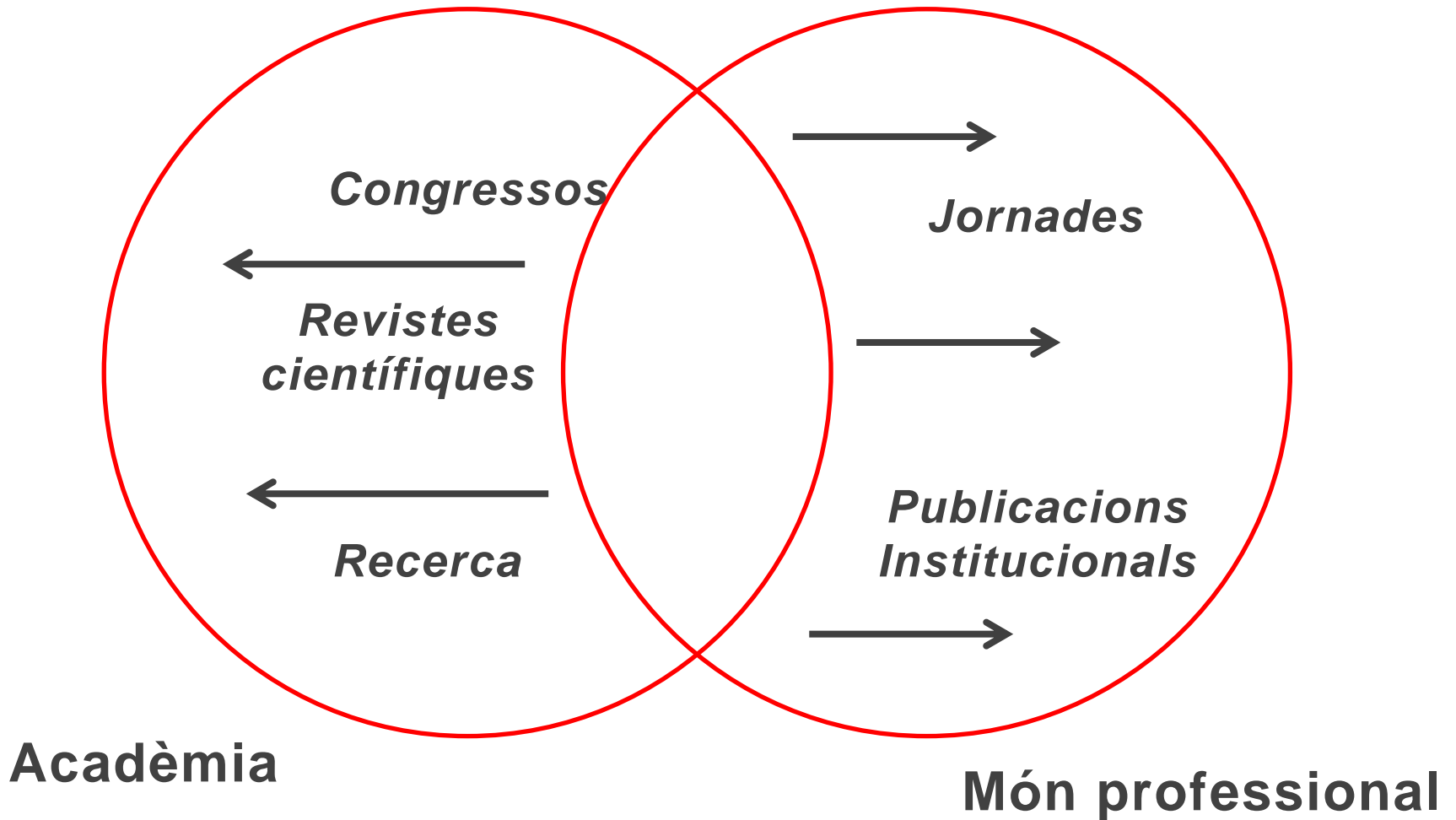
Una conseqüència d’aquesta llei és la pèrdua d’importància de l’agricultura a mesura que un país s’enriqueix, quan la demanda dels productes alimentaris no creix al mateix ritme que la renda nacional. Una aplicació estadística molt controvertida del percentatge de despesa dedicada a aliments, és tractar-lo com un reflex del nivell de vida d’un país. Si valor és alt, significa que un país és pobre. Per contra, si aquest coeficient és baix, denota que ens trobem davant d’un país ric.”

Ernst Engel (1821-1896)

Una història d'apoderament professional

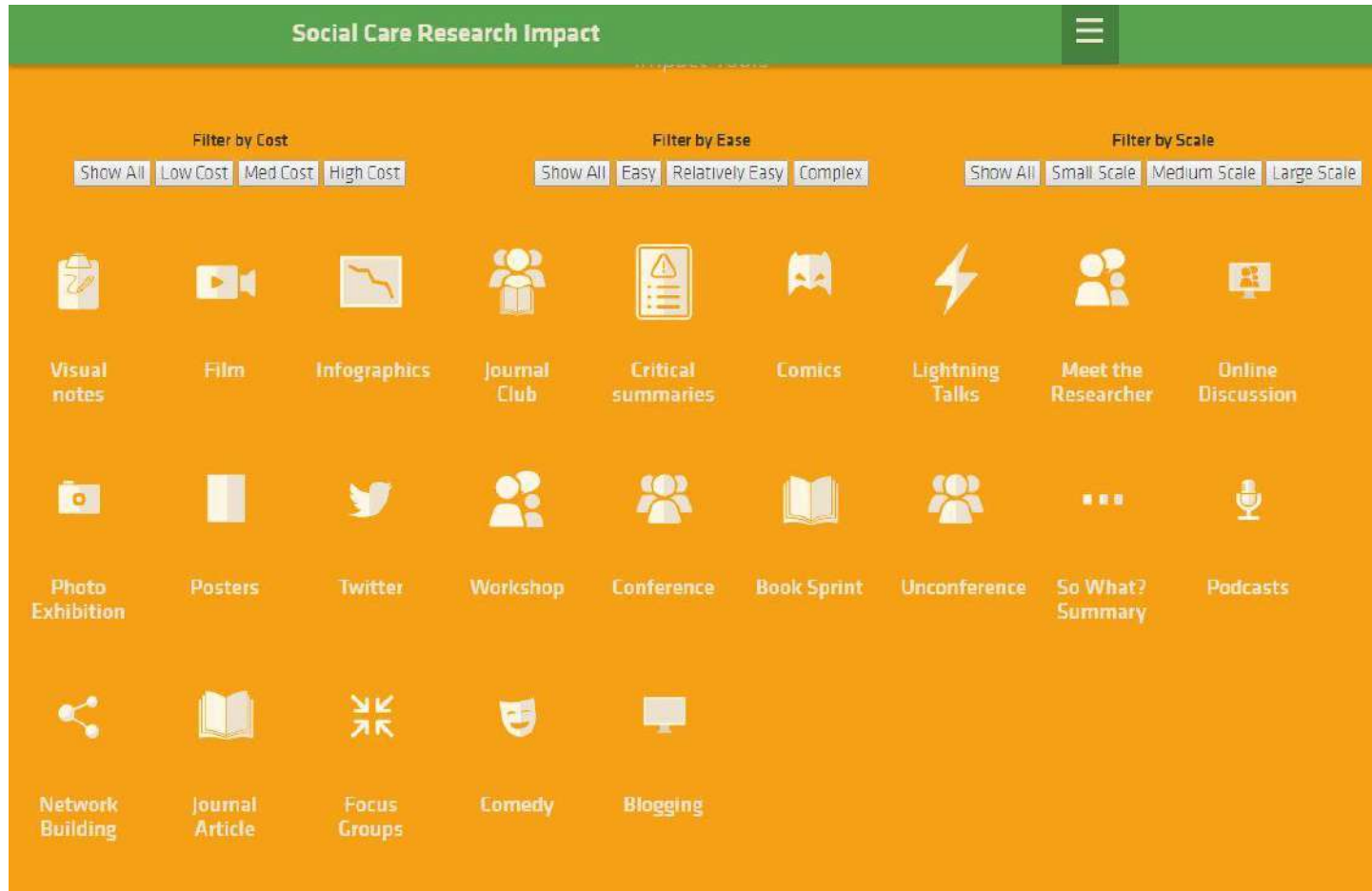


Producció vs divulgació científica



Producció vs divulgació científica

llel d'engel
no vivim només
de pa



<http://socialcareresearchimpact.org.uk>

Producció vs divulgació científica

lleis d'engel
no vivim només
de pa

The screenshot shows a blog post from LSE (The London School of Economics and Political Science) titled "Social Care Evidence in Practice". The header features the LSE logo and the text "Social Care Evidence in Practice" with the tagline "Creating an impact". Below the header are navigation buttons: "A Prevention Framework", "About", and "Call for engagement". The main content area shows a post dated "Feb 26 2015" with the title "Latest from SCEiP – Visit us at..." and "Posted in: Knowledge Exchange". The post text reads: "Read the latest from the SCEiP project over at www.socialcarenresearchimpact.org.uk". Below this is a green box containing a welcome message and a list of points: "It will help you to: > Understand, debate and discuss what impact is; > Plan and strategise the impact and research relationship; > Consider methods and approaches to increasing impact from social care research; > Record your own impact activity." The right sidebar contains social media icons (RSS, Twitter, Facebook, Pinterest), a "Subscribe via Email" form, a "Disclaimer" section stating that articles represent the author's views, and a "Recent Posts" section listing "Latest from SCEiP – Visit us at..." and "Summarising our final conference".

<http://blogs.lse.ac.uk/socialcareevidenceinpractice/>

Producció vs divulgació científica

The screenshot shows the homepage of the National Elf Service website. At the top, there is a navigation bar with links for "National Elf Service", "Evidence-based practice", "Community", "Continuing Professional Development", and "News". A search bar is located on the right side of the navigation bar. Below the navigation bar, there is a large banner area with a tree and a cartoon elf character. The banner text reads: "NO BIAS. NO MISINFORMATION. NO SPIN. JUST WHAT YOU NEED!" and "The Social Care Elf". Below the banner, there is a horizontal menu with links for "Home", "About", "Categories", "Podcasts", and "#ElfieSelfie". The main content area is divided into two columns. The left column features a blog post titled "Shared Lives: experiences of family-based support of older people with learning disabilities" dated APR 4 2017. The post is by Jo Moriarty and has no responses. The right column features a membership promotion with a "FREE TRIAL!" banner, a "Sign up now. It's free!" button, and a "Join us!" sign. The promotion also includes the text "Try out our members features!" and "We can help you:".

<https://www.nationalelfservice.net/social-care/>

Producció vs divulgació científica

llel d'engel
no vivim només
de pa

AGENCIA DA PÚBLICA
Observatorio Social | Artículos | Contenidos AP | El Proyecto

DESTACAMOS | NUEVA POLÍTICA

EL FUTURO YA ESTA AQUÍ: CÓMO TRANSFORMA EL VOTO EL RELEVO GENERACIONAL

Cuando se cumplen cuarenta años de los primeros elecciones democráticas tras la dictadura franquista se incrementa la presión de cómo ha cambiado el panorama político español. Cuarenta años para una nación, sobre todo si se...

hacia 10 minutos | Otras Recomendaciones

JOVENES | MILENIALES | PARTICIPACIÓN CIUDADANA | POLÍTICA

f t e r Acercar de

SOBRE NOSOTROS | DONAR | FACEBOOK | TWITTER | GITHUB | CONTACTO | ENGLISH

Politikon

UNIÓN EUROPEA | ECONOMÍA | POLÍTICA | INTERNACIONAL | HORARIOS

Búsqueda

CICLO DE EDUCACIÓN

ESPECIAL BREXIT

Nada es Gratis

BLOG | LIBROS | COMENTARIOS | LECTURAS | RSS | DONACIONES

ENTRADAS RECIENTES | ENTRADAS POPULARES

Propuesta de mejora en la función pública Española

admin / 03-07-2017 / 13 comentarios

(Los autores de este artículo desean expresar en primer lugar su agradecimiento a don Jesús Fernández-Villaverde y a los editores de Nada es gratis, por la oportunidad de poder escribir en este blog.) La función pública no es una materia que atraiga en exceso la atención ciudadana, ni la de los partidos políticos. Otros temas [Leer más...]

The GREAT LEVELER

VIOLENCE and the HISTORY of INEQUALITY

SOCIAL MEDIA

AUTORES

COMENTARIOS RECIENTES

eldiario.es

Síguenos: f t | Boletines

INICIAR SESIÓN | HAZTE SOCIO

MENÚ | FOCOS | Medio Ambiente | Memoria | Corrupción | Economía cotidiana | Orgullo LGTBI | Más focos

OPINIÓN Y BLOGS

PIEDRAS DE PAPEL

Elogio de la sociología mundana

Alberto Penadés | Seguir a @AlbertoPenades | 03/07/2017 - 21:01h

En *La imaginación sociológica* (1959), C. Wright Mills puso en circulación el término "Gran Teoría" para referirse al estilo de sociología en el que predomina la...

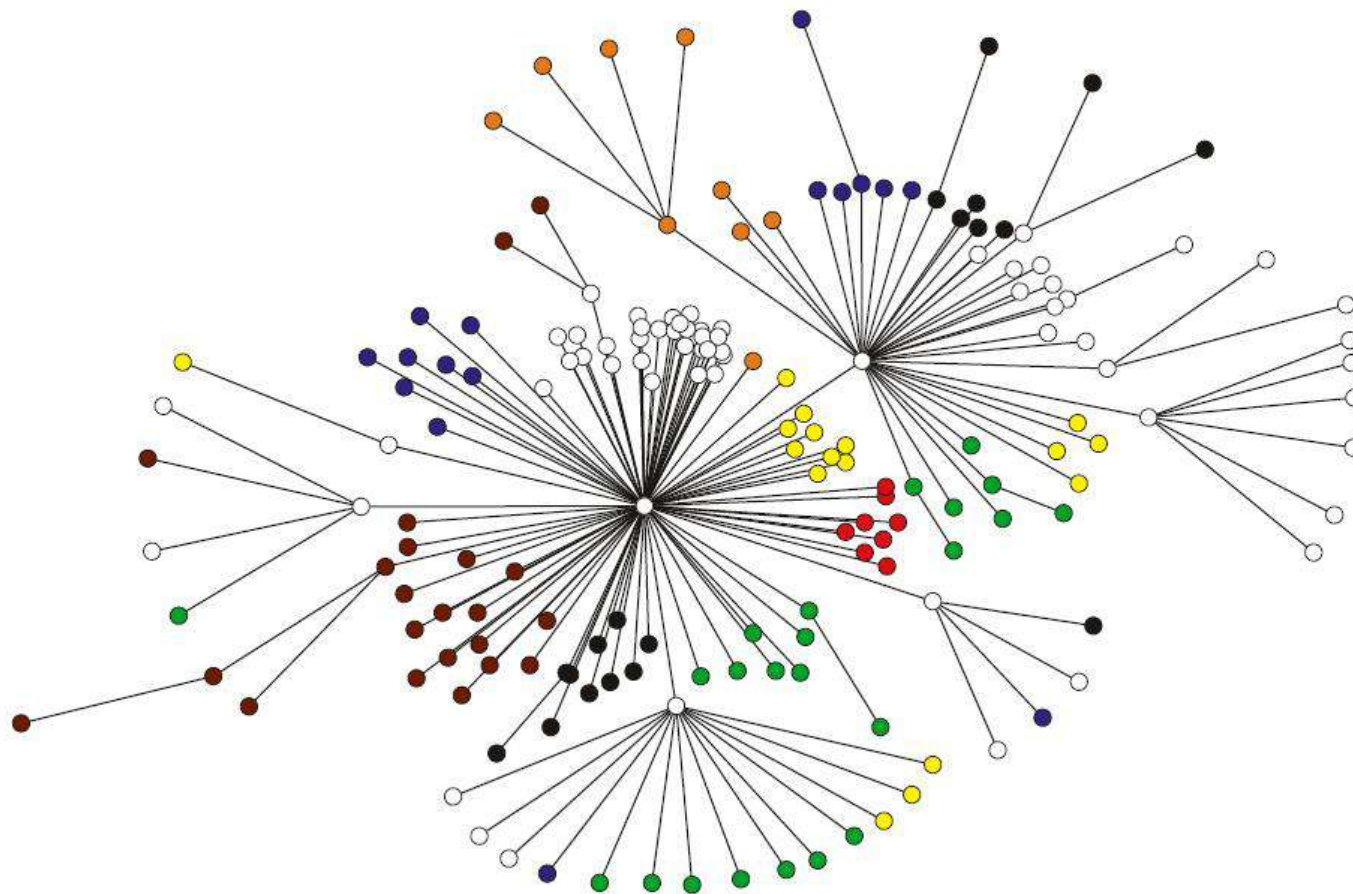
Sobre este blog
Piedras de Papel

Piedras de papel es un blog en el que un grupo de sociólogos y politólogos tratamos de dar una visión rigurosa sobre las cuestiones de actualidad. Nuestras herramientas son el análisis de datos, los hechos contrastados y los argumentos abiertos a la crítica.

Autores:
Aina Gallego - @ainagallego
Alberto Penadés - @AlbertoPenades
Amam González Ferrer - @amamg

Objectius

1. La creació de xarxa que permeti l'intercanvi fluid de coneixement entre l'acadèmia i els sectors professionals
2. La difusió de teories, avaluacions, estudis, evidències, en definitiva d'allò que funciona en les polítiques socials.
3. Influir i ser una eina útil en la definició de les polítiques socials.





juny 1, 2017

Les autoritats adverteixen: tenir fills produeix pobresa

Benet Fusté



juny 16, 2017

Els desanimats del mercat de treball espanyol

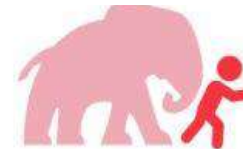
Raül Segarra



febrer 6, 2017

Sobre la Renda Bàsica i la Renda de Garantia d'Ingressos (RGI)

Luis Sanzo



març 27, 2017

Nudge i disseny conductual de polítiques públiques

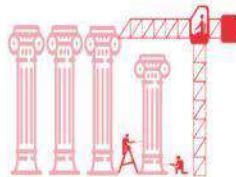
Júlia de Quintana



abril 24, 2017

La tarifació a les escoles bressol i l'ombra de Sherwood

Xavier Millán



abril 3, 2017

Cap a un nou model de Serveis Socials? millor una reforma en profunditat

Miguel Angel Manzano



maig 16, 2017

L'acord per la Renda Garantida a Catalunya: una avaluació d'urgència

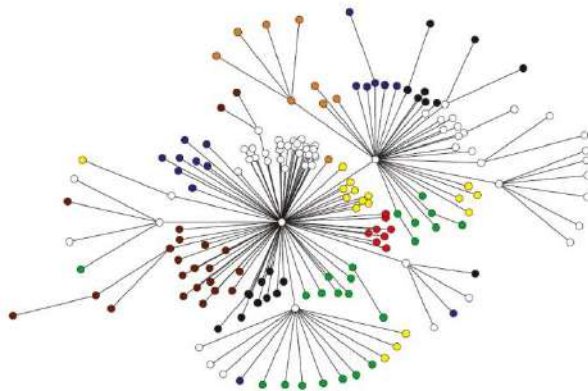
José Antonio Noguera



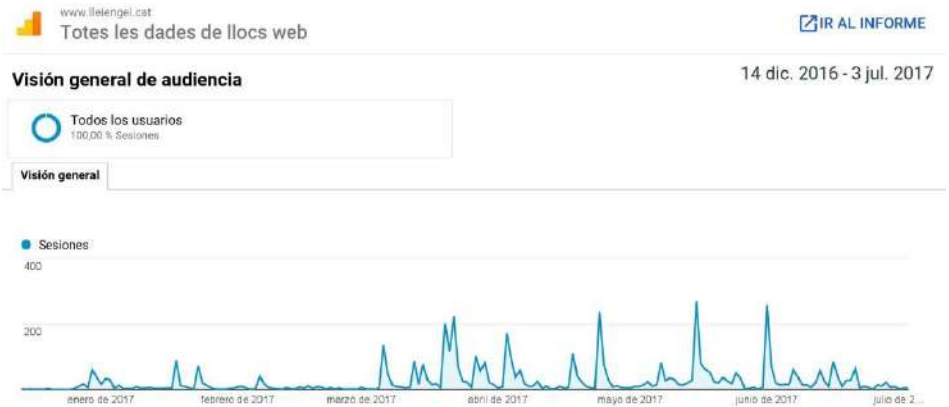
desembre 14, 2016

Cinc (o sis) raons per invertir en la Infància i no seguir perdent el temps

Eloi Mayordomo



Reptes de futur







Ilei d'engel
no vivim només
de pa

www.ileiengel.cat



<https://twitter.com/Ileiengel>



<https://www.facebook.com/Ileiengel>



<https://plus.google.com/113822019592747240460?hl=ca>